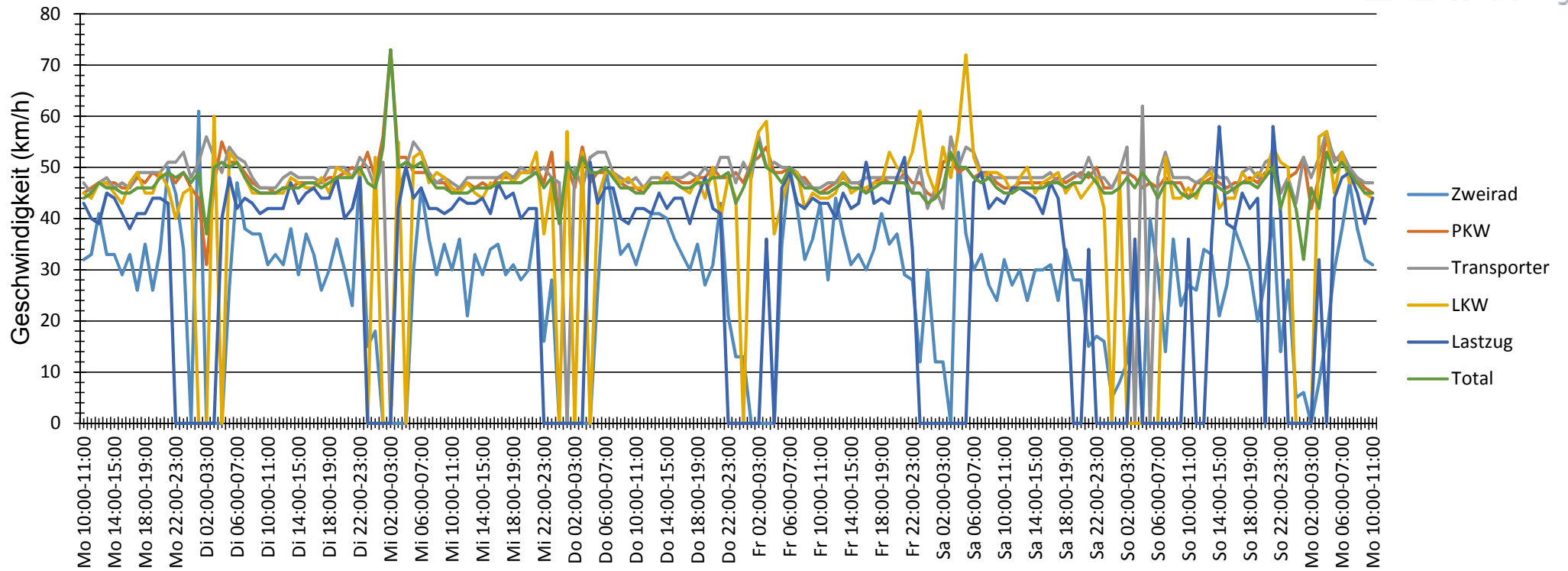


Verlauf Mittlere Geschwindigkeit



| Auswertezeit | | Montag, 20. Juli 2020,10:00 - Montag, 27. Juli 2020,11:00 | | | | |
|-----------------------------|-------------------------|---|--------|----------|------------|------------|
| Tempolimit | 50 km/h | | Anzahl | Vd[km/h] | Vmax[km/h] | V85 [km/h] |
| Geschwindigkeitsübertretung | 31,09 % | Zweirad | 1910 | 32 | 76 | 54 |
| Durchschnittl. Abstand | 30,67 s | PKW | 20990 | 47 | 86 | 54 |
| Kolonnenverkehr | 16,53 % | Transporter | 6664 | 48 | 82 | 55 |
| DTV | 4621 | LKW | 2220 | 47 | 73 | 54 |
| DJV | 1686665 | Lastzug | 754 | 43 | 61 | 49 |
| Schwerlastverkehrsanteil | 8,07 % | Total | 32538 | 46 | 86 | 54 |
| Fahrtrichtung | Beide Richtungen | | | | | |
| Messort: | Kirchstraße / Volksbank | | | | | |

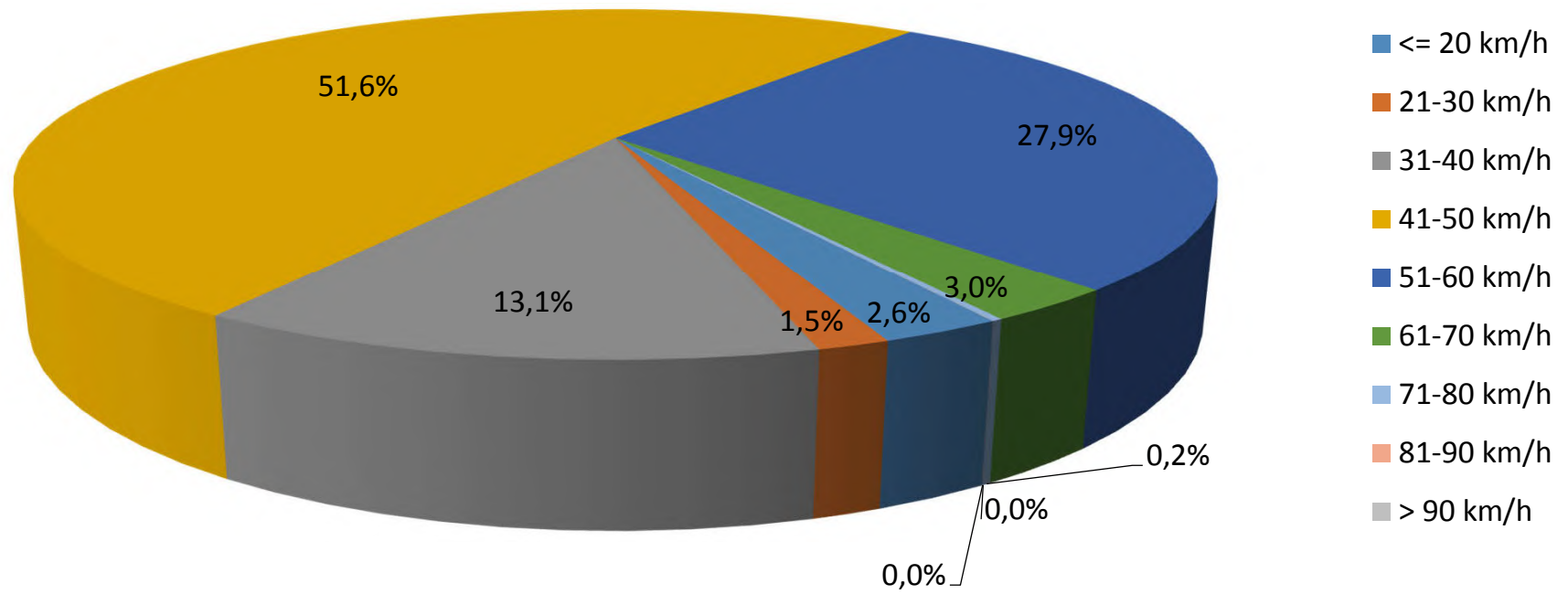
Absolut (Anzahl der Fahrzeuge)

| | Zweirad | PKW | Transporter | LKW | Lastzug | | Total |
|--------------|-------------|--------------|-------------|-------------|------------|--|--------------|
| <= 20 km/h | 773 | 58 | 8 | 6 | 3 | | 848 |
| 21-30 km/h | 201 | 224 | 36 | 24 | 12 | | 497 |
| 31-40 km/h | 135 | 2889 | 681 | 356 | 217 | | 4278 |
| 41-50 km/h | 360 | 11349 | 3484 | 1163 | 443 | | 16799 |
| 51-60 km/h | 335 | 5814 | 2231 | 617 | 77 | | 9074 |
| 61-70 km/h | 101 | 608 | 206 | 51 | 2 | | 968 |
| 71-80 km/h | 5 | 46 | 17 | 3 | 0 | | 71 |
| 81-90 km/h | 0 | 2 | 1 | 0 | 0 | | 3 |
| > 90 km/h | 0 | 0 | 0 | 0 | 0 | | 0 |
| Total | 1910 | 20990 | 6664 | 2220 | 754 | | 32538 |

Prozentual (%)

| | Zweirad | PKW | Transporter | LKW | Lastzug | | Total |
|--------------|-------------|--------------|--------------|-------------|-------------|--|---------------|
| <= 20 km/h | 40,47 | 0,28 | 0,12 | 0,27 | 0,40 | | 2,61 |
| 21-30 km/h | 10,52 | 1,07 | 0,54 | 1,08 | 1,59 | | 1,53 |
| 31-40 km/h | 7,07 | 13,76 | 10,22 | 16,04 | 28,78 | | 13,15 |
| 41-50 km/h | 18,85 | 54,07 | 52,28 | 52,39 | 58,75 | | 51,63 |
| 51-60 km/h | 17,54 | 27,70 | 33,48 | 27,79 | 10,21 | | 27,89 |
| 61-70 km/h | 5,29 | 2,90 | 3,09 | 2,30 | 0,27 | | 2,97 |
| 71-80 km/h | 0,26 | 0,22 | 0,26 | 0,14 | 0,00 | | 0,22 |
| 81-90 km/h | 0,00 | 0,01 | 0,02 | 0,00 | 0,00 | | 0,01 |
| > 90 km/h | 0,00 | 0,00 | 0,00 | 0,00 | 0,00 | | 0,00 |
| Total | 5,87 | 64,51 | 20,48 | 6,82 | 2,32 | | 100,00 |

Verteilung Geschwindigkeit



Verteilung Fahrzeugart

