

## **BEMUSTERUNG**

Neubau Einfeld-Sporthalle der VGS Glarum

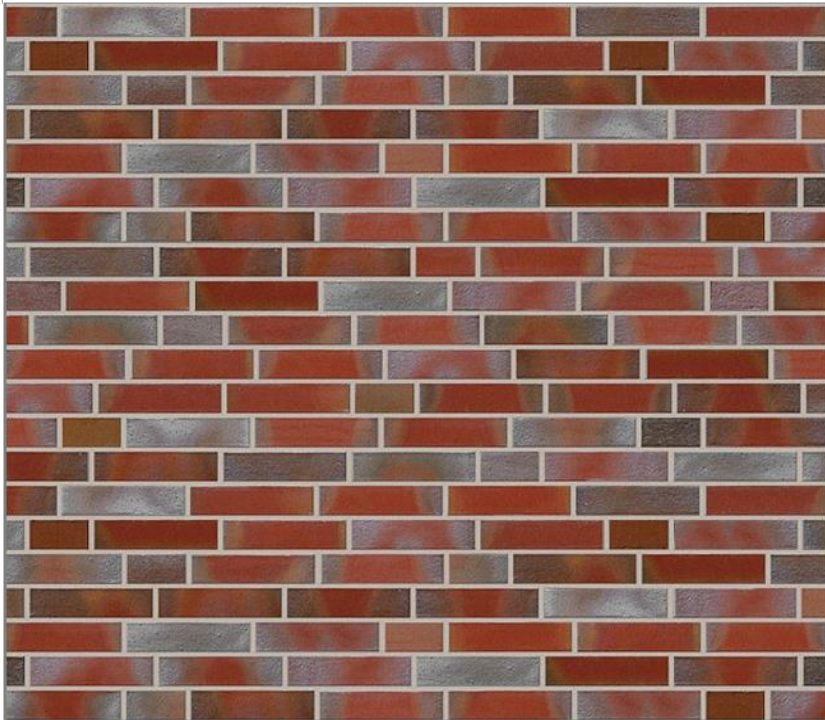
03.05.2017



# FASSADE

## Verblendmauerwerk

Verblendermauerwerk, bis ca. 3,00 m Höhe,  
DF, im wilden Verband, Fugenfarbe grau, Stil: rot oder gleichwertig



## Fassadentafeln

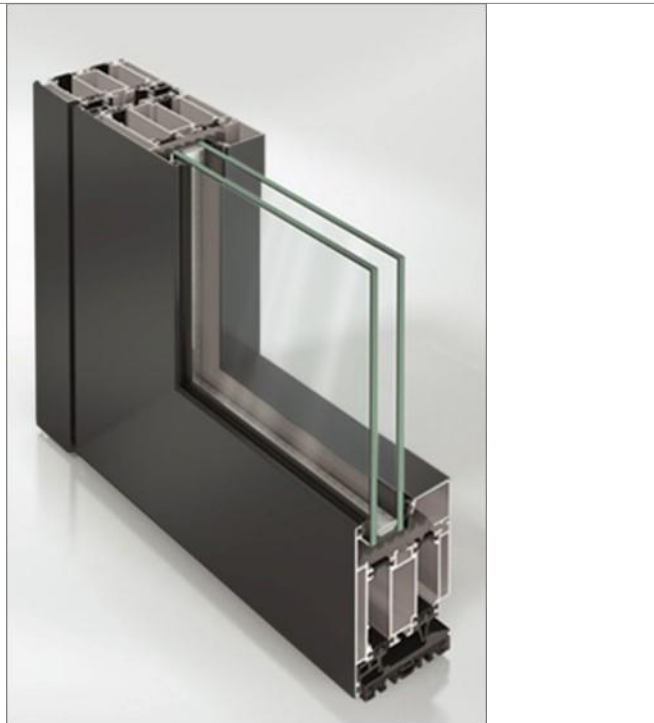
Vorgehängte hinterlüftete Fassadentafel, ab ca. 3,00 m  
Höhe, Alu-Steckpaneel, z.B. RAL 9007 oder gleichwertig



# FASSADENÖFFNUNGEN

## Außentüren

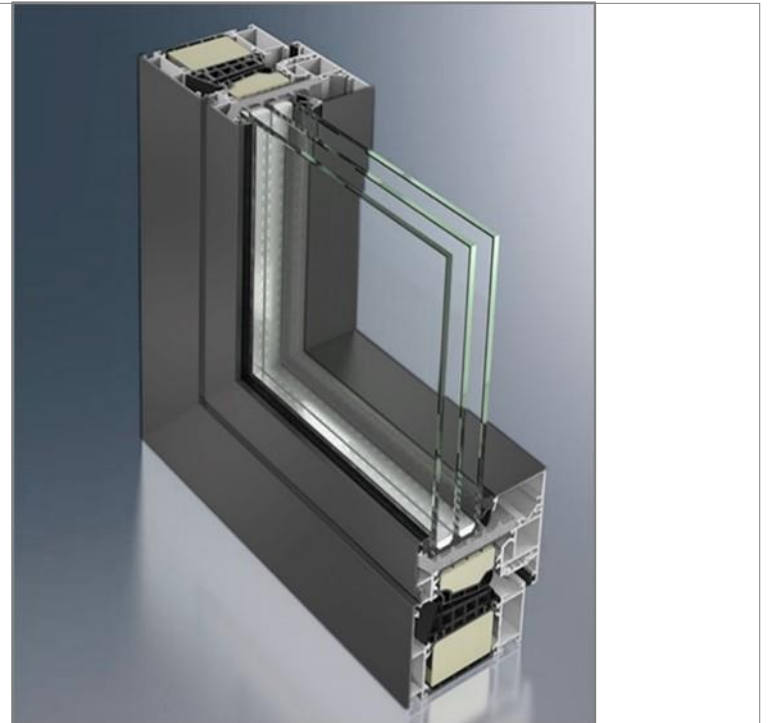
Aluminium-Tür, ISO-Verglasung,  
pulverbeschichtet, Farbe: RAL 7016



## Fenster, Fensterbänke

Aluminium-Fensterbänke mit Antidröhnbeschichtung  
und Tropfkante

Aluminium-Fenster, ISO-Verglasung oder Dämmpaneele,  
pulverbeschichtet Farbe: RAL 7016

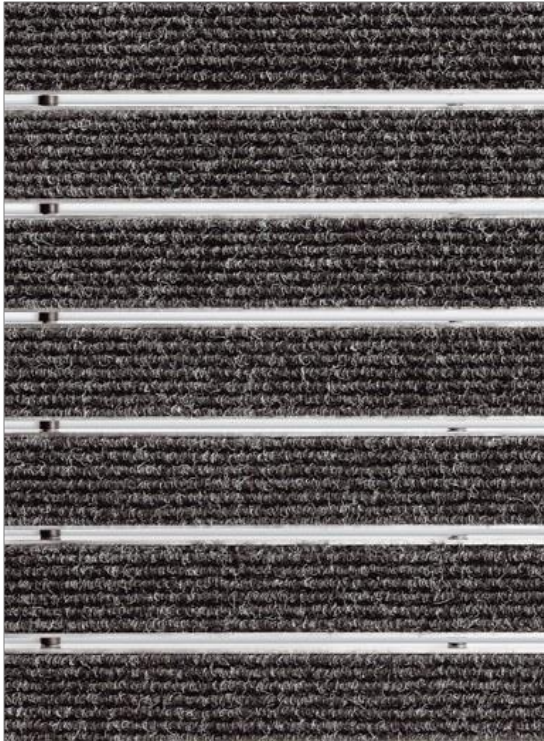


# BODENBELÄGE

## Sauberlaufmatte

(Foyer)

Sauberlaufmatte mit Ripseinlage (R),  
dunkelgrau



## Fliese

(Flur/Umkleiden/WCs/Waschen/Technik/  
Außenlager)

Bodenfliese, tiefanthrazit, strukturiert 30x30 o.  
30x60cm, R10-A, Fugenfarbe grau, gemäß  
Bemusterung



## Bodenbelag

(Sporthalle/Geräteräume)

Linoleum, marmoriert, grün gemäß Bemusterung



# INNENWÄNDE MATERIALIEN

## Fliese

(Duschen/WC/Waschen)

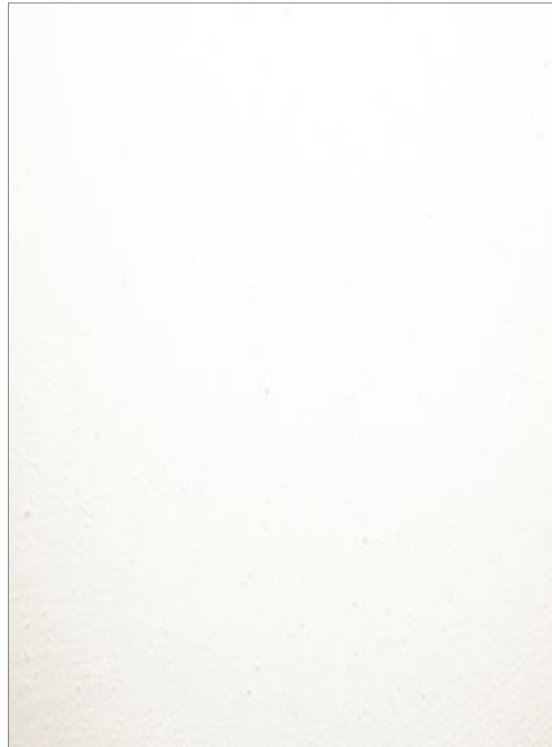
Wandfliese, weiß, 30x60 cm, Fugenfarbe grau,  
gemäß Bemusterung



## Wände

(Umkleiden/Flur/Technik/Außenlager)

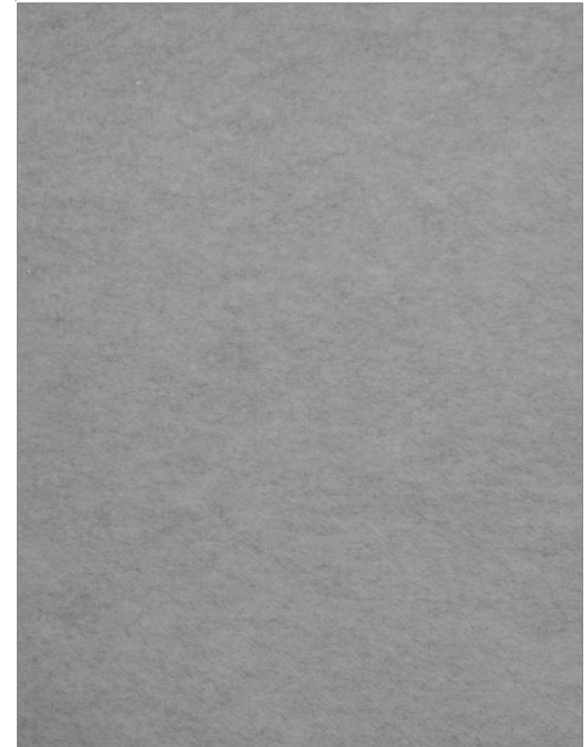
Putz mit scheuerbeständigem Latex-Anstrich,  
Farbe: weiß matt bzw. nach Bemusterung



## Prallschutz

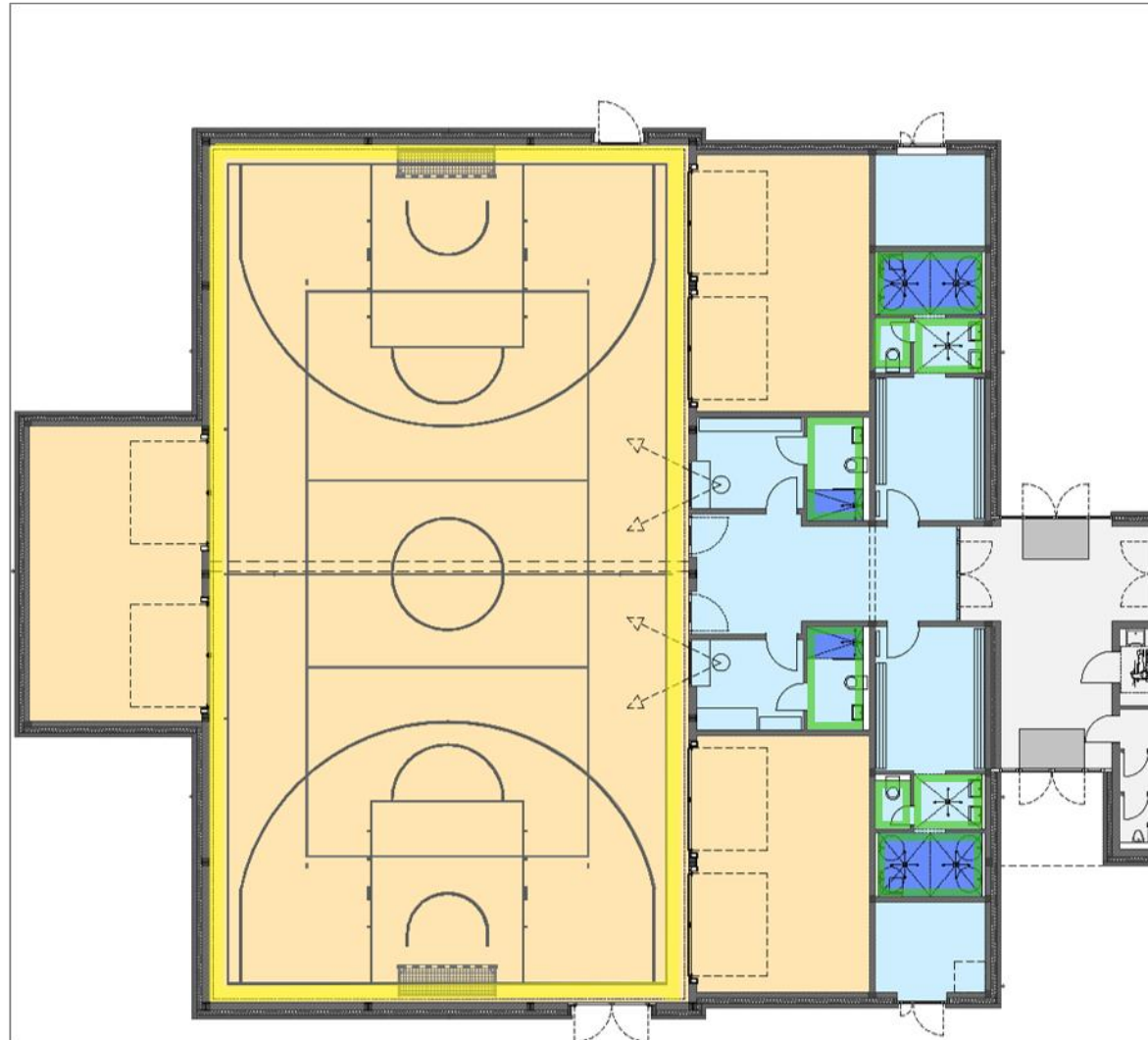
(Halle)

Textil - Prallwandsystem,  
auf flächenelastischer Unterkonstruktion,  
Farbe grau









# ÜBERSICHT BODEN – UND WANDBELÄGE - NEUBAU EINFELD-SPORTHALLE

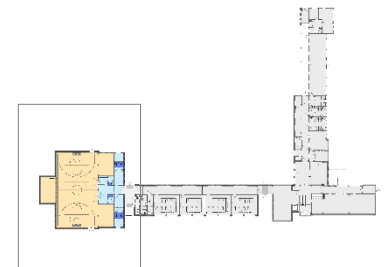


## Legende Bodenbeläge

-  Linoleum - Bodenbelag, R9
-  Steinzeug - Mosaikfliese, 10x10 cm, R10-B
-  Steinzeug - Bodenfliese, 30x30 o. 30x60 cm, R10-A
-  Sauberlaufmatte

## Legende Wandbeläge

-  Textile Prallwand
-  Wandfliese 30x60 cm

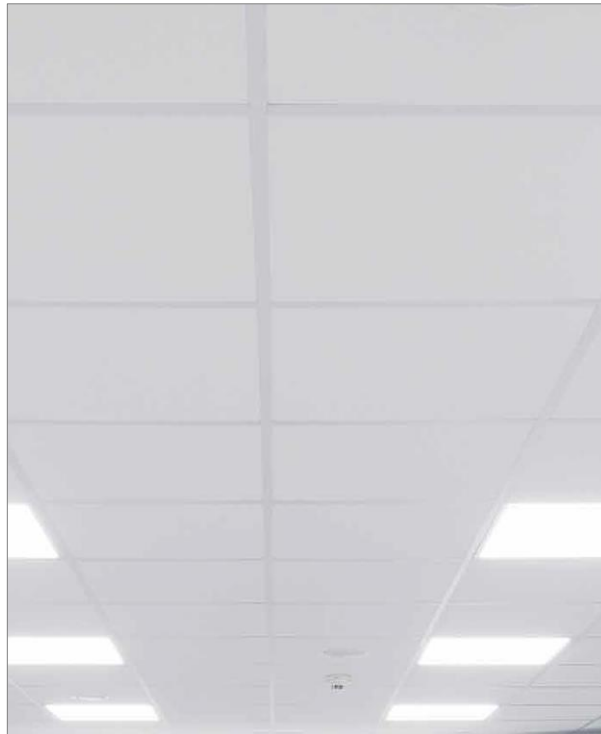
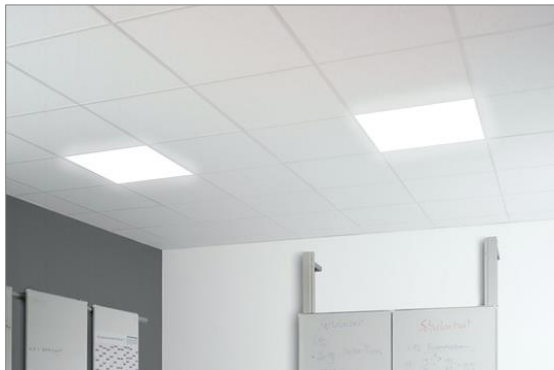


# DECKENBELÄGE

## Gerasterte Akustik- Abhangdecke

(Flur)

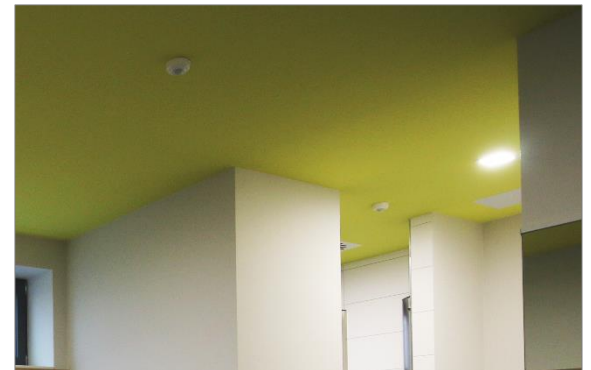
Akustik-Abhangdecke mit umlaufendem  
Randfries



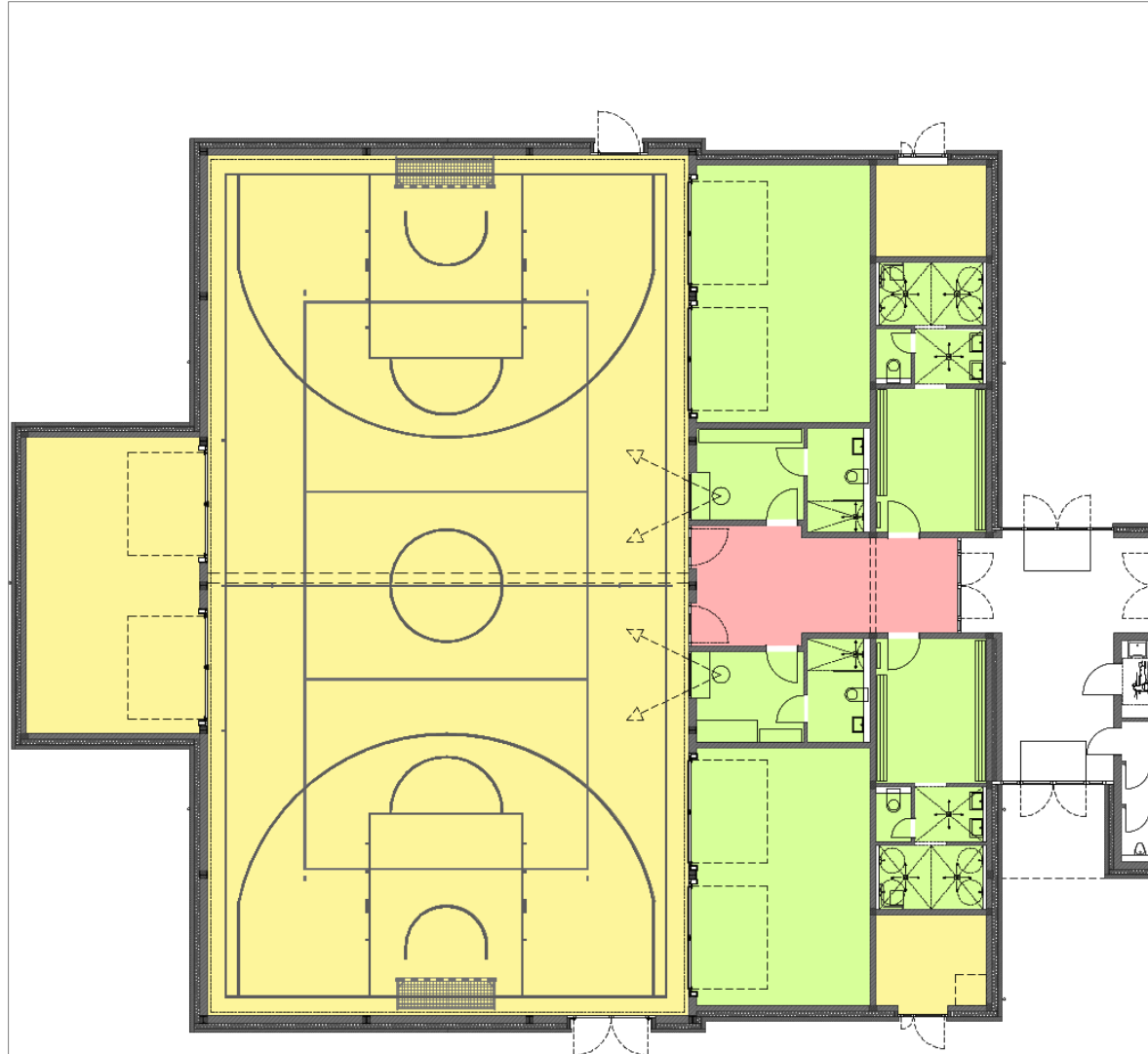
## Abgehängte GK-Decke

(Umkleiden/Waschen/WC)




Abgehängte Zementfaserplatte, optional mit  
Farbanstrich

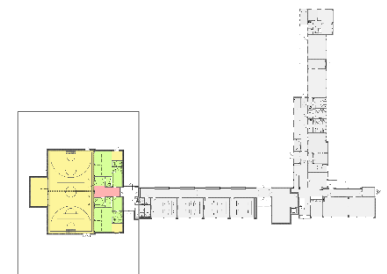


# ÜBERSICHT DECKEN - NEUBAU EINFELD-SPORTHALLE



## Legende Deckenbeläge

-  Stahltrapezblech  
(mit Akustiklochung in der Halle)
-  Abgehängte Zementfaserplatte
-  Rasterdecke, weiß,  
mit Schallabsorption





# DRÜCKERGARNITUR

## Türdrücker Zimmertüren

Edelstahl

FSB 1070 o.ä.



## Türdrücker Rahmentüren

Edelstahl, Verkröpft

FSB 1070 o.ä.



## BEISPIELE

Umkleidekabine



Sporthalle

