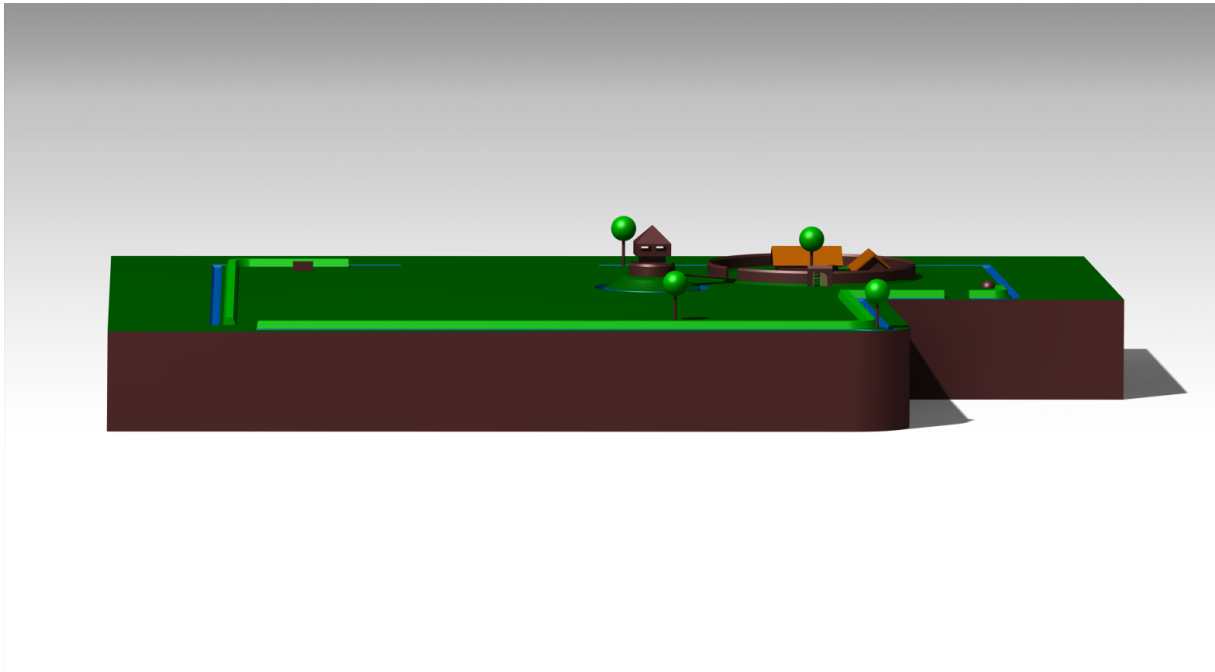


Astringer Strieders e.V.

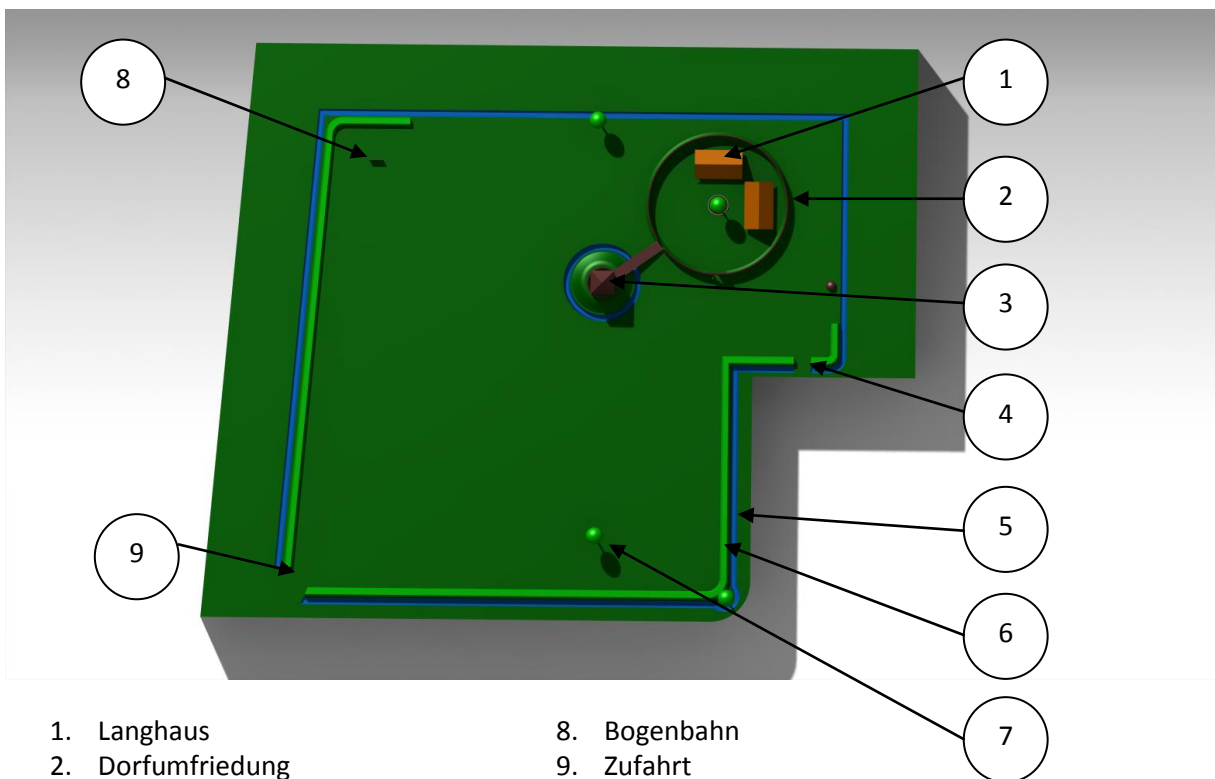
Projekt „Frühmittelalterliches friesisches Dorf“

Erster Entwurf der Geländeplanung

Gesamtüberblick

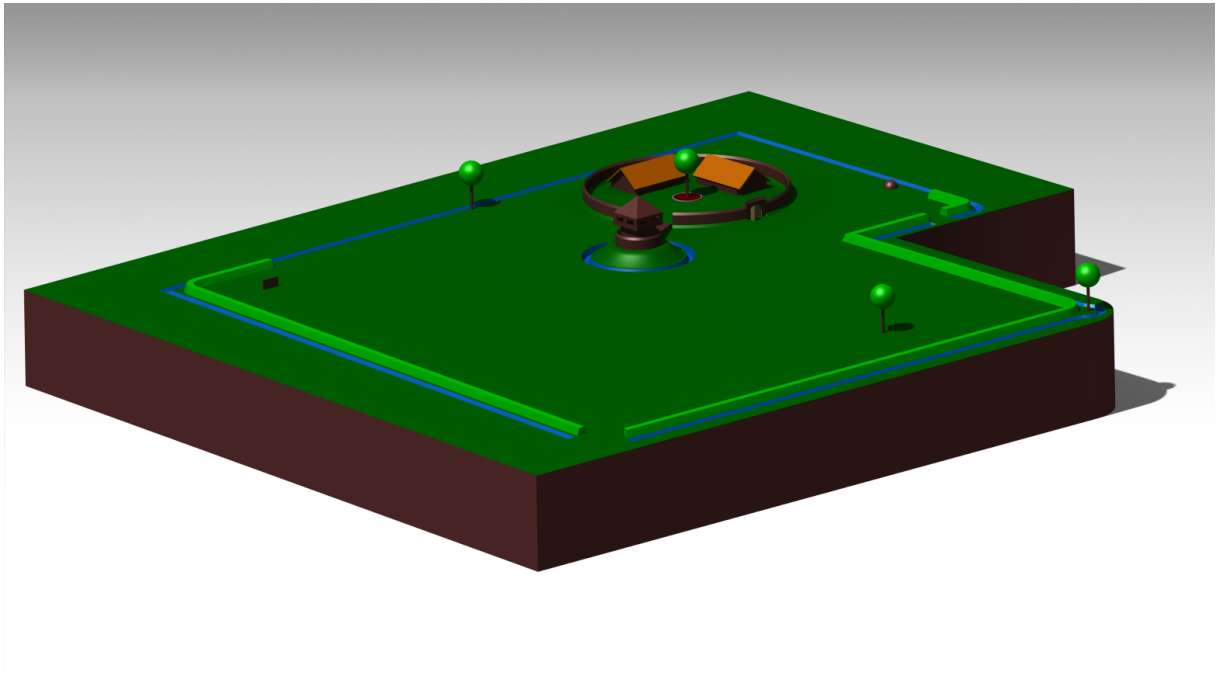


Draufsicht

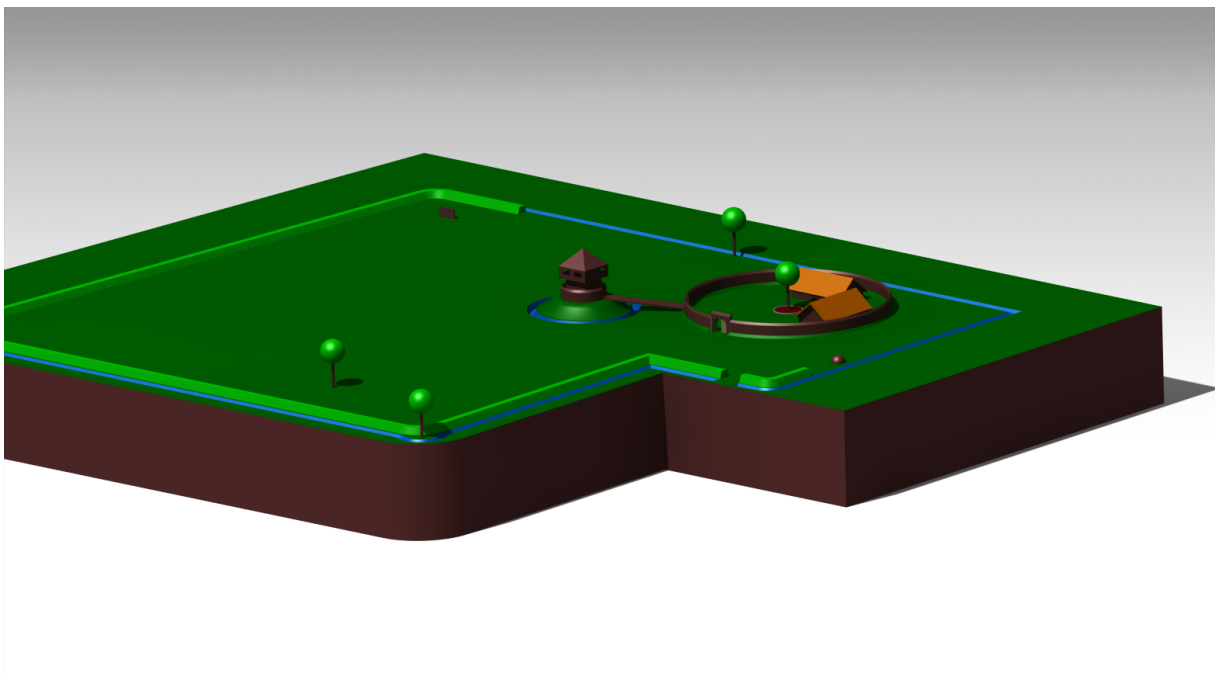


1. Langhaus
2. Dorfumfriedung
3. Motte (Turmhügelburg)
4. Personen Zugang
5. Neues Grabensystem
6. Auswurf des Grabensystems
7. Alle Bäume sind Landmarken
8. Bogenbahn
9. Zufahrt

Aus Blickrichtung der Zufahrt zum Gelände (Südwestliche Richtung)



Aus Blickrichtung Sillenstede (Nordwestliche Richtung)



Detailansicht Dorf

